



## Le doudou enfant

### Fournitures :

30 cm de [velours éponge](#) utilisé pour les grenouillères bébé

30 cm de [coton imprimé](#)

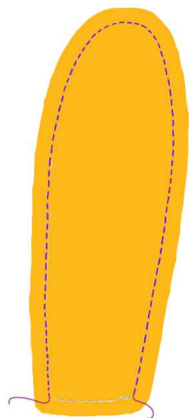
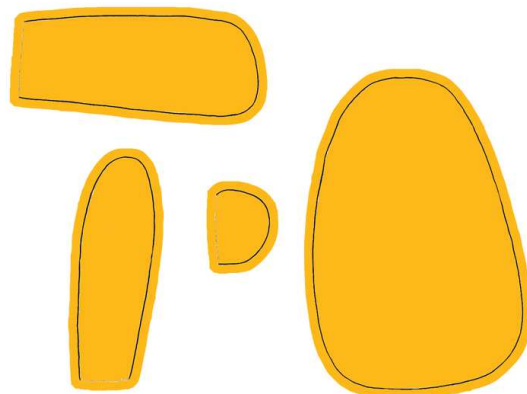
De la [fibre de rembourrage](#)

[Fil DMC](#) pour broder les yeux, le nez du doudou

Une bobine de [fil](#)

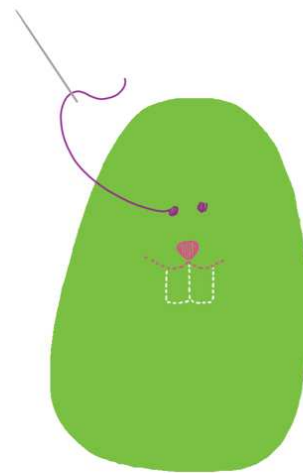
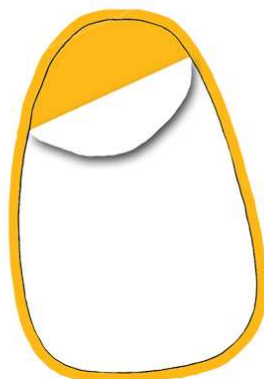
De la [toile thermocollante](#)

1 – Pliez vos tissus endroit contre endroit ( pour réaliser en une seule opération la double coupe de chaque élément ) puis épinglez-y les pièces papier de votre patron. Tracez le contour des pièces à l'aide d'un crayon de couture puis coupez à 1 cm du tracé. Reproduisez le tracé sur les pièces du dessous.



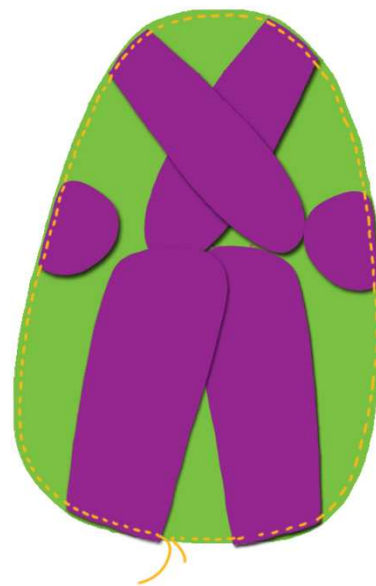
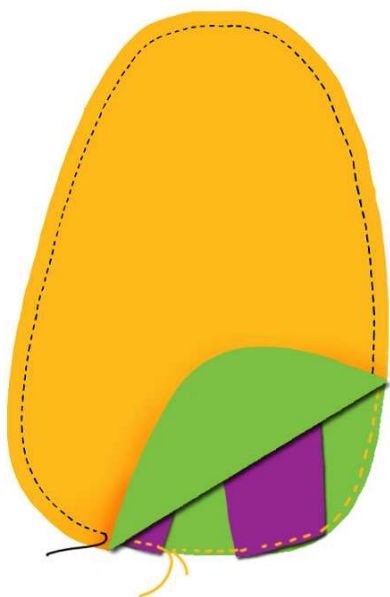
2 – Endroit du tissu contre endroit, piquez sur le tracé les pattes et les oreilles à l'exception de l'ouverture qui permettra de retourner les ouvrages .

3 – Prenez la pièce de tissu correspondant au devant (face A) du doudou. Sur l'envers appliquez la toile thermocollante, puis brodez les yeux, le nez et les dents.





4 – Retournez sur l'endroit les pattes et les oreilles, puis positionnez-les sur l'endroit de la face A. Piquez l'ensemble à 5 mm du bord.



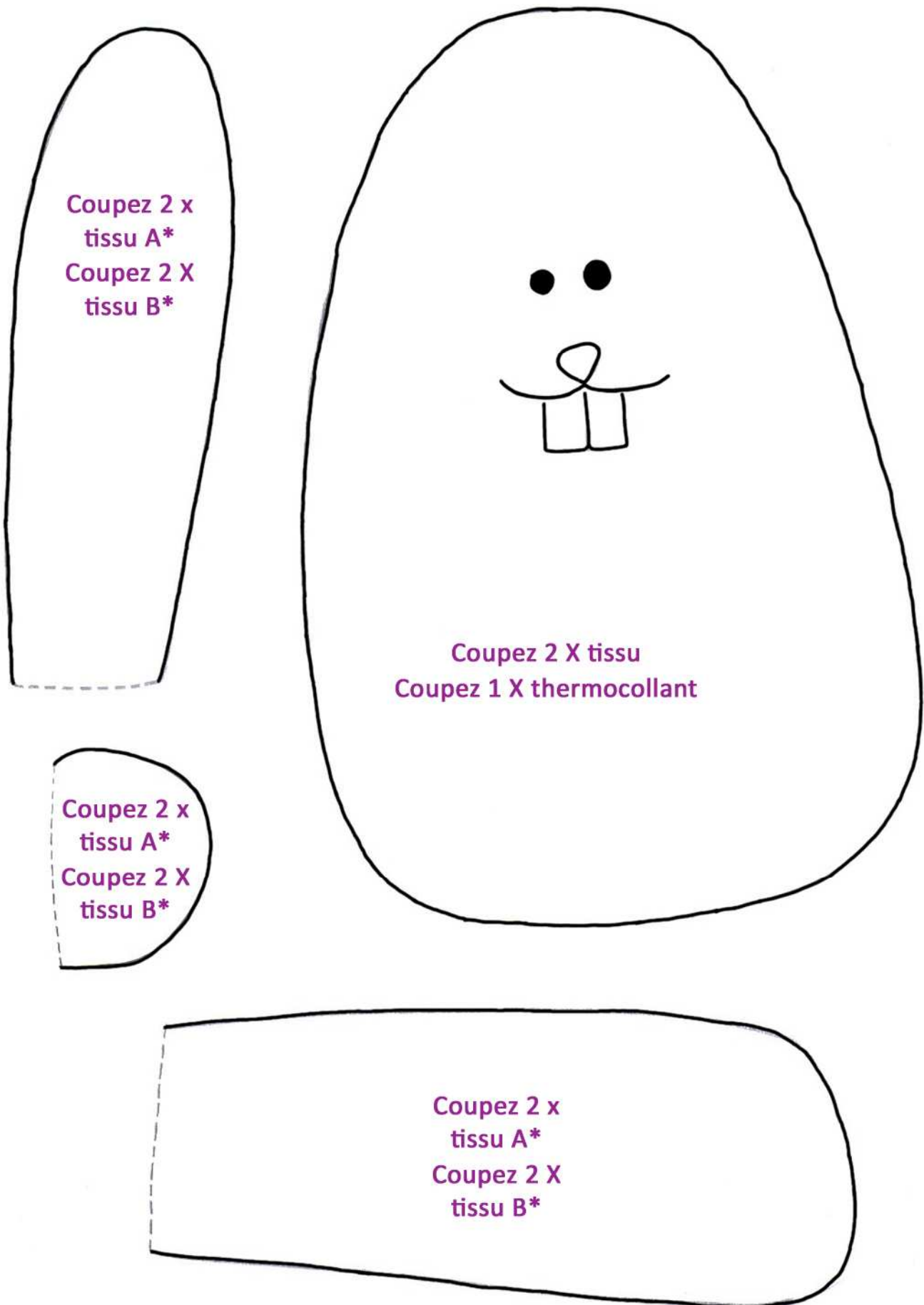
5 – Positionnez les faces A et B endroit contre endroit, les pattes et les oreilles se trouvent à présent à l'intérieur.

Piquez l'ensemble à 1 cm du bord en laissant un espace entre les pattes du bas.

Retournez l'ouvrage sur l'endroit, garnissez avec la fibre de rembourrage et refermez le doudou avec une couture discrète.



Doux, doux, doux, le doudou !...



\* Afin d'apporter une touche personnelle à votre doudou vous pouvez utiliser deux tissus différents. Un tissu A pour l'intérieur et un tissu B pour l'extérieur.